

The logo for EDG (EnergieDienstleistungsGesellschaft) features the letters 'EDG' in a bold, blue, sans-serif font. A multi-colored arc (rainbow spectrum) is positioned below the letters, starting under the 'E' and ending under the 'G'.

EnergieDienstleistungsGesellschaft
Rheinessen-Nahe mbH



„Wir gestalten Energie-Zukunft“

Mittwoch, 10. November 2021

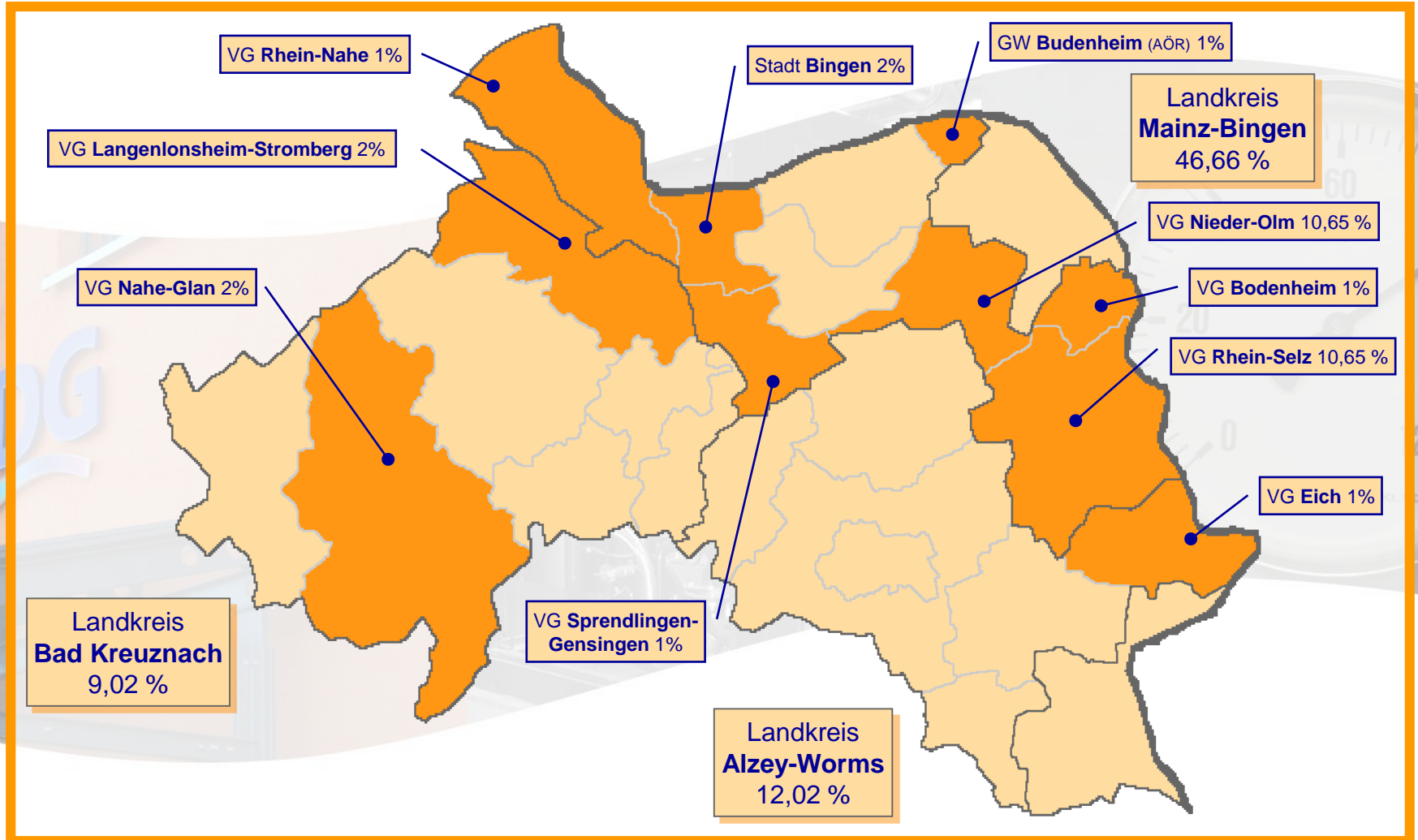


**Kalte Nahwärmeversorgung
Neubaugebiet Gensingen
„Westlich der Alzeier Straße“**

Christoph Zeis, EDG

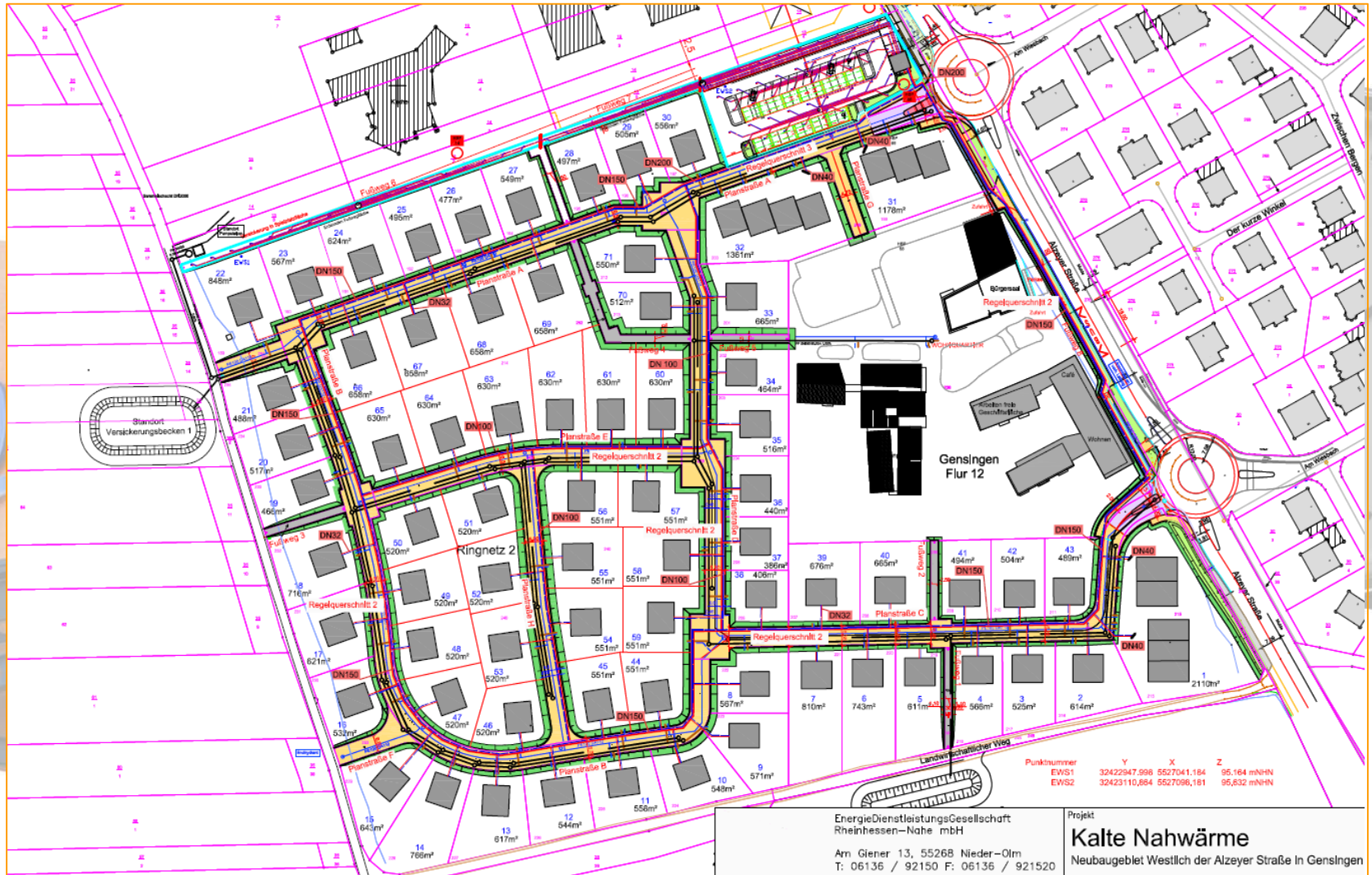
Matthias Freund, EDG

Gesellschafterstruktur der EDG



- 
- Gründung des Unternehmens im Jahr 1998, aktuell 22 Mitarbeiter*innen, 300 Contracting-Projekte
 - 50 Nahwärmenetze, u.a. in 6 Neubaugebieten für 20 bis 650 WE mit Kraft-Wärme-Kopplung (Biomethan, Erdgas) und Holzhackschnitzel sowie Holzpellets, Solarthermie und oberflächennaher Geothermie
 - 125 Blockheizkraftwerke von 1,5 kW_{el} bis 1.200 kW_{el} in 110 Objekten, Jahresstromproduktion 30 Mio. kWh_{el} (10.000 Haushalte)
 - 5 Windkraftanlagen im Windpark Waldalgesheim, 12.200 kW Leistung, Jahresstromproduktion 26 Mio. kWh_{el} (ca. 8.700 Haushalte)
 - 40 Photovoltaikanlagen mit einer Leistung von 1.700 kW_p und einer Jahresstromproduktion von 1,7 Mio. kWh_{el} (ca. 570 Haushalte)
 - 32 Holzheizwerke (15 Hackschnitzel, 17 Pellets), Jahreswärmeproduktion 42,3 Mio. kWh_{th} (Wärmebedarf für ca. 3.500 neue Einfamilienhäuser)
 - CO₂-Reduktion: 52.000 Tonnen (Heizöläquivalent = 17 Mio. l, Jahreswärmebedarf von ca. 11.000 Einfamilienhäusern)

Kalte Nahwärmeversorgung Neubaugebiet Gensingen: Ausführungsplanung Nahwärmetrasse mit Erdsondenfeld

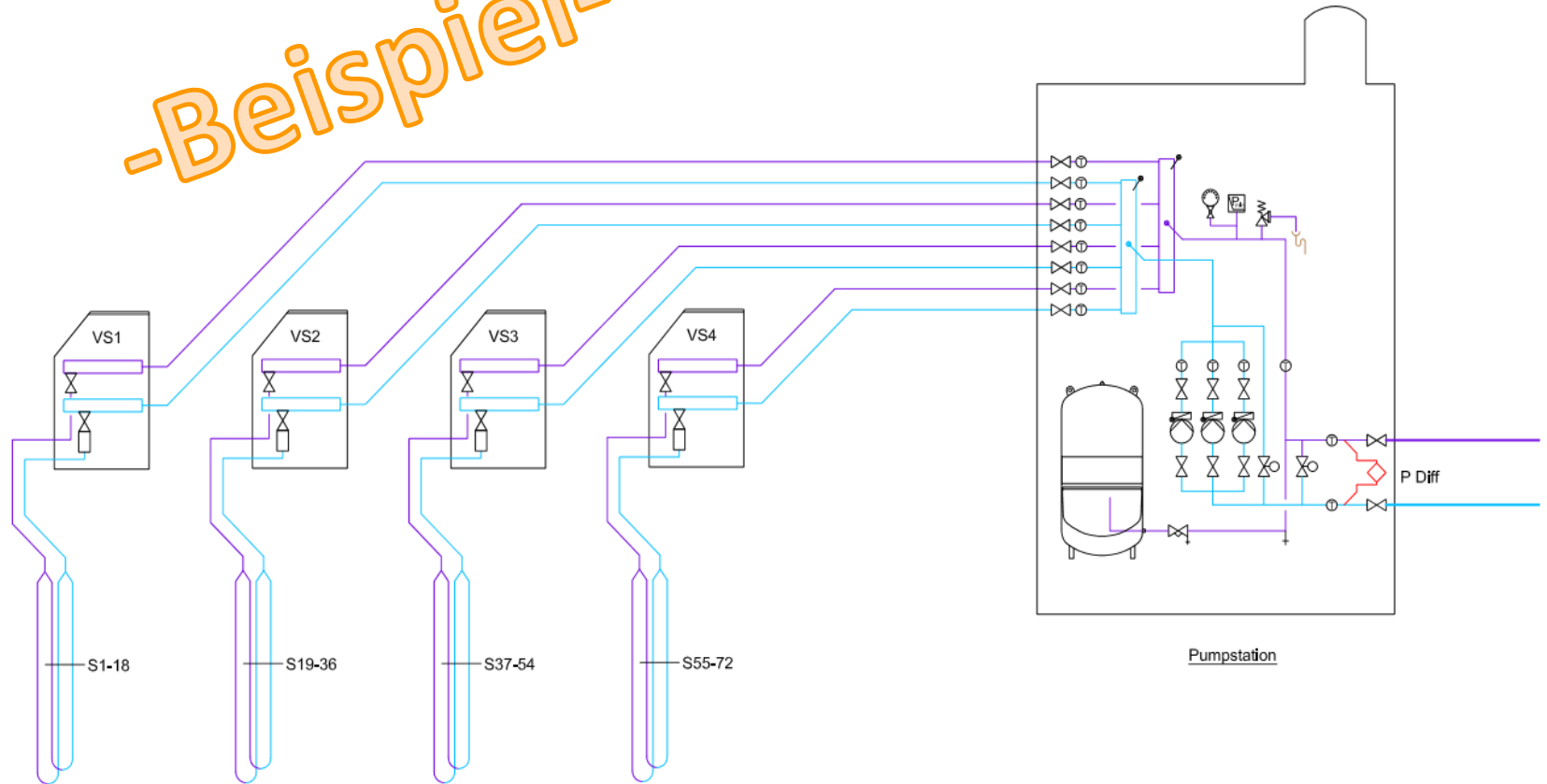




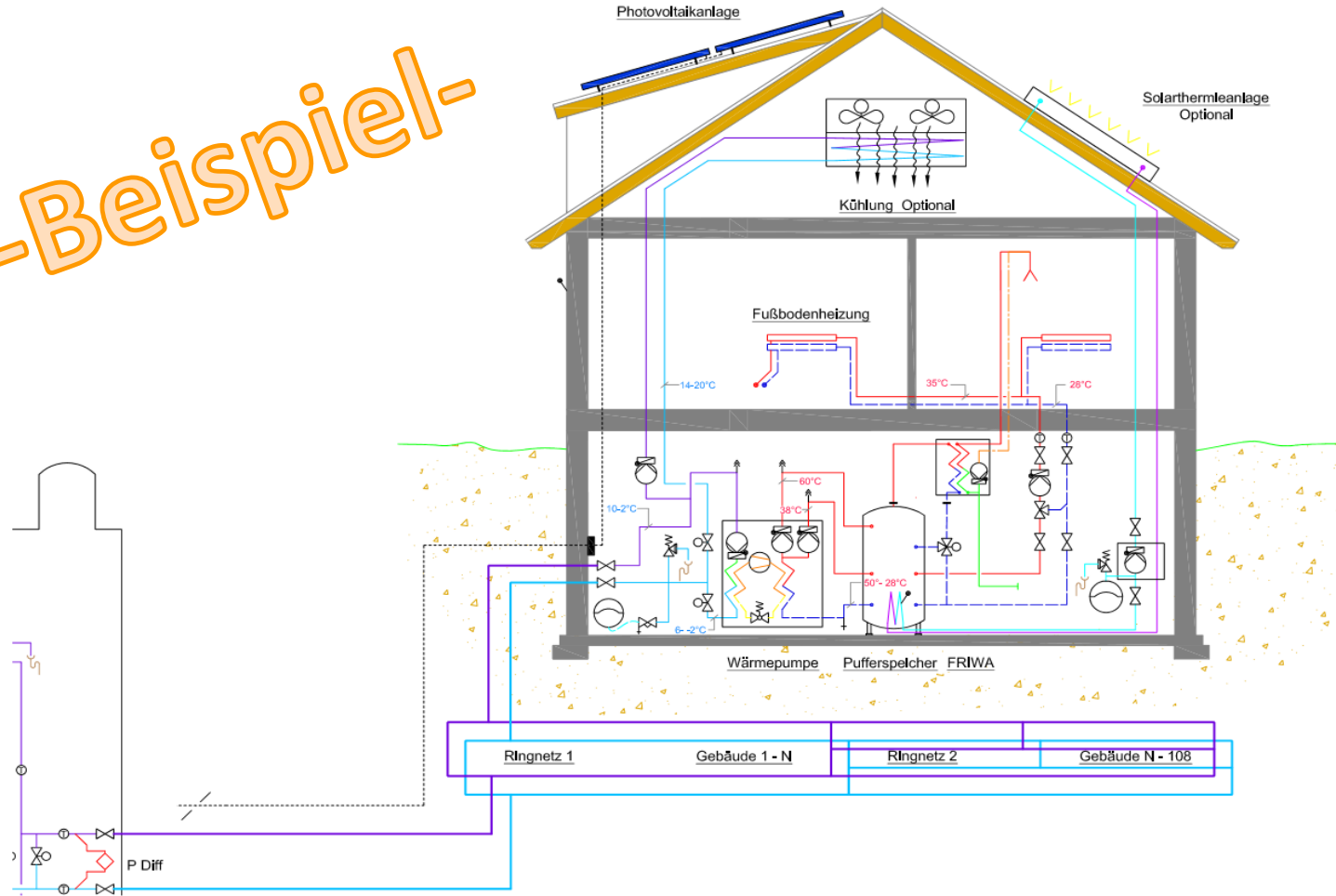


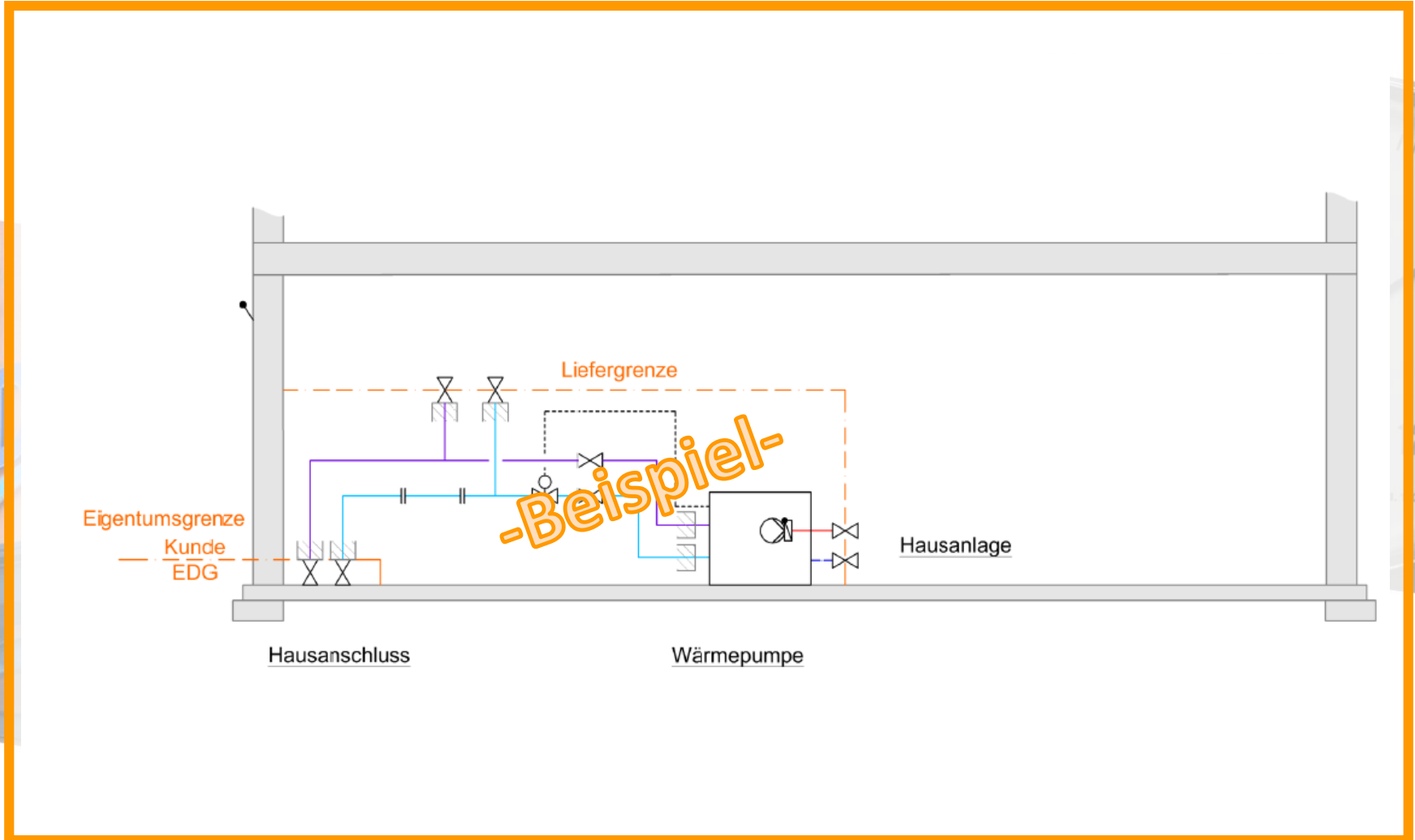


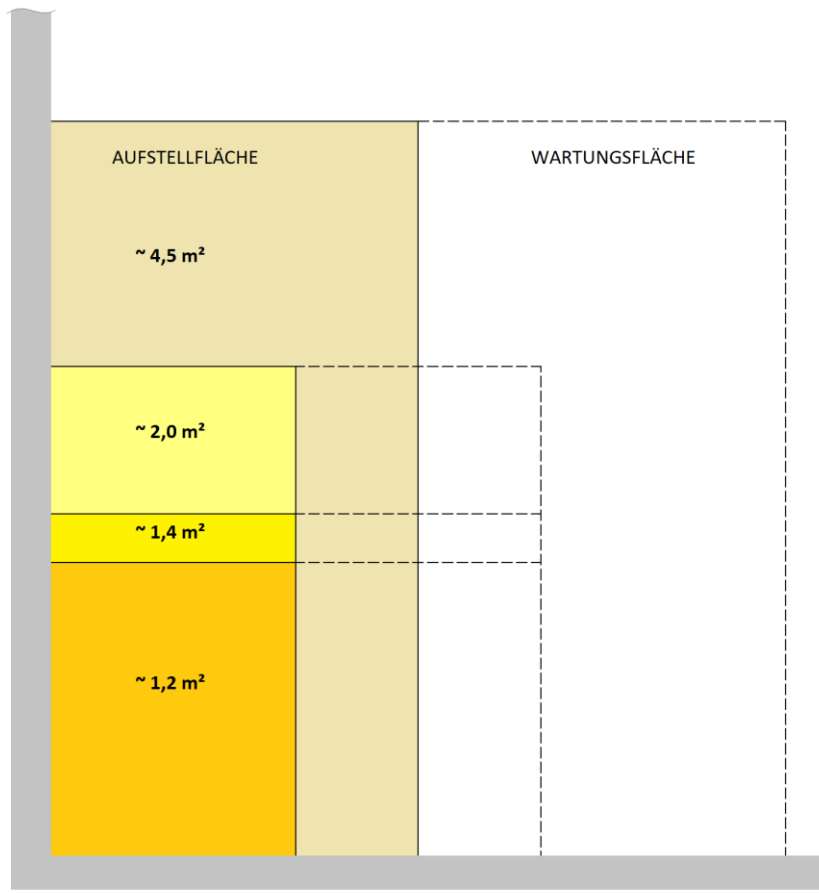
-Beispiel-



-Beispiel-







Der Flächenbedarf im Hausanschluss-/
Hauswirtschaftsraum für die Hausstation
ergibt sich je Variante von ~1,2m² bis
~4,5m².

*Beispielhafte
Anordnung*

Der Hauswirtschaftsraum MUSS eine Mindestgröße von 6m² haben.

Leistungsklassen	Variante 1	Variante 2	Variante 3	Variante 4
4	TTF 4.6 6.335,50 €	TTC 4.6 6.751,55 €	TTF 4.6 cool 6.922,48 €	TTC 4.6 cool 7.536,76 €
6	TTF 6.6 6.533,15 €	TTC 6.6 6.922,48 €	TTF 6.6 cool 7.553,66 €	TTC 6.6 cool 7.987,18 €
8	TTF 8.6 7.038,19 €	TTC 8.6 7.553,66 €	TTF 8.6 cool 8.061,97 €	TTC 8.6 cool 8.645,67 €
12	TTF 12.6 8.110,04 €	TTC 12.6 8.826,34 €	TTF 12.6 cool 9.126,68 €	TTC 12.6 cool 9.952,82 €

Preisstand 2021

zzgl. Montage und Zubehörkosten von 3.302,18 €

Alle Preise zzgl. der geltenden Mehrwertsteuer!

**Bescheinigung i.S. §22 Abs. 2 GEG
über die energetische Bewertung nach
FW 309-1:2021-05 für das Solenetz ("kalte Wärme")**

Westlich der Alzeier Straße

Betreiber:

**EnergieDienstleistungsGesellschaft Rheinessen-Nahe mbH
55268 Nieder-Olm**

Handelsregister: Amtsgericht Mainz, HRB 7569

Primärenergiefaktor $f_{P, Sole}$ 0,022 ("kalte Wärme")

Anteil erneuerbarer Energie 99%

Erfüllung der Anforderungen nach GEG

Erfüllungsgrad EG_{KNW} 1,98 ("kalte Wärme")

Treibhausgasemissionen 7 g CO_{2eq}/kWh_{th}

Anteil von Heizöl EL 0,00% ("kalte Wärme")



PREISBLATT FÜR DIE KALTE NAHWÄRMEVERSORGUNG DER EDG

STAND: 01.01.2021

Diese Preisregelung gilt für die Kalte Nahwärmeversorgung zur Beheizung und Warmwasserbereitung sowie ggf. für Kühlzwecke zur passiven Kühlung von Gebäuden im Baugebiet „Westlich der Alzeyer Straße, 55457 Gensingen“. Der Preis wird in Form einer verbrauchsunabhängigen Flatrate erhoben. Grundlage für die Abrechnung der Flatrate ist die Wärmeleistung der Sole-Wasser-Wärmepumpe des Kunden.

Flatrate		
Wärmeleistung	Netto (€/kW/a)	Brutto (€/kW/a)
..... kW gemäß § 1 (4)	80,00	95,20

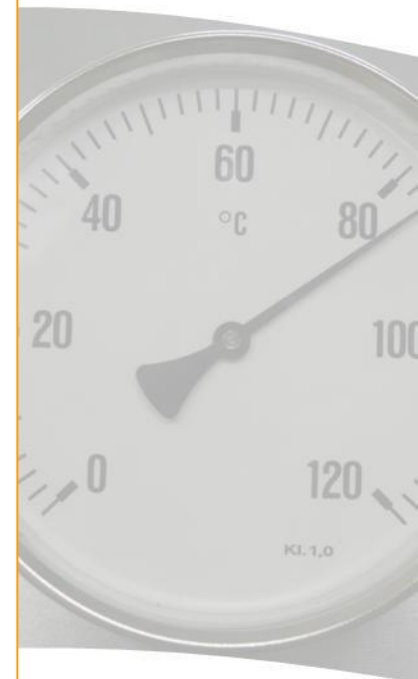
Der Preis für die Flatrate versteht sich zuzüglich der jeweils gesetzlich gültigen Umsatzsteuer.

Beispielrechnung Flatrate, Brutto (Preisstand: 01.01.2021):

Vertragsleistung: 5 kW

Flatrate, Brutto	95,20 €/kW/a * 5 kW	=	476,00 €/a
------------------	---------------------	---	------------

Daraus ergeben sich monatliche Kosten von:	476,00 €/12 Monate	=	<u>39,66 €/Monat</u>
--	--------------------	---	----------------------



PREISÄNDERUNGSKLAUSEL

(1) Preisänderung

Die EDG passt die im Preisblatt (Anlage 1) genannte Flatrate gemäß nachfolgender Formel jährlich jeweils zum 01.01. wie folgt an:

Flatrate

80% OHNE Anpassung

$$FR = FR_0 \cdot \left(0,8 + 0,2 \cdot \frac{L}{L_0} \right) \text{ (netto zzgl. Umsatzsteuer)}$$

$FR_0 = 80,00 \text{ €/kW/a}$ (Preisstand: 01.01.2021) (netto zzgl. Umsatzsteuer)

L = Der Index der tariflichen Stundenverdienste in der Gesamtwirtschaft, Deutschland (Quartalswerte) Wirtschaftszweig D-E oh. 37 u. 38/39 Energie- und Wasserversorgung, nach den Veröffentlichungen in Fachserie 16 des Statistischen Bundesamtes, Reihe 4.3 - Index der Tarifverdienste und Arbeitszeiten - Lange Reihen. Zum 01.01. der Wert aus Juli des Vorjahres.

$L_0 = 111,8$ (Stand zum 01.01.2021, 2015 = 100)

Kalte Nahwärmeversorgung: Heizkostenspiegel – Die Wärmekosten im Blick behalten

Die Vergleichswerte des Heizspiegels für Deutschland 2021

Wohnfläche des Gebäudes in m ²	Energieträger/ Heizsystem	kWh Verbrauch in Kilowattstunden je m ² und Jahr				€ Kosten in Euro je m ² und Jahr			
		niedrig	mittel	erhöht	zu hoch	niedrig	mittel	erhöht	zu hoch
		bis	bis	bis	ab	bis	bis	bis	ab
100 – 250	Erdgas	bis 89	bis 152	bis 234	ab 235	bis 7,80	bis 11,60	bis 16,40	ab 16,41
	Heizöl	bis 98	bis 155	bis 232	ab 233	bis 7,10	bis 9,70	bis 12,90	ab 12,91
	Fernwärme	bis 78	bis 130	bis 222	ab 223	bis 9,30	bis 13,80	bis 21,40	ab 21,41
	Wärmepumpe	bis 25	bis 42	bis 92	ab 93	bis 8,00	bis 11,50	bis 22,40	ab 22,41
	Holzpellets	bis 63	bis 127	bis 222	ab 223	bis 5,70	bis 8,70	bis 12,90	ab 12,91
251 – 500	Erdgas	bis 86	bis 145	bis 224	ab 225	bis 7,30	bis 10,60	bis 15,00	ab 15,01
	Heizöl	bis 95	bis 152	bis 228	ab 229	bis 6,70	bis 9,20	bis 12,50	ab 12,51
	Fernwärme	bis 74	bis 124	bis 210	ab 211	bis 8,90	bis 13,10	bis 20,00	ab 20,01
	Wärmepumpe	bis 25	bis 40	bis 91	ab 92	bis 7,60	bis 10,90	bis 21,50	ab 21,51
	Holzpellets	bis 59	bis 119	bis 208	ab 209	bis 5,20	bis 7,90	bis 11,80	ab 11,81
501 – 1.000	Erdgas	bis 82	bis 137	bis 213	ab 214	bis 6,80	bis 9,80	bis 13,80	ab 13,81
	Heizöl	bis 93	bis 149	bis 226	ab 227	bis 6,40	bis 8,90	bis 12,10	ab 12,11
	Fernwärme	bis 72	bis 119	bis 199	ab 200	bis 8,50	bis 12,40	bis 18,80	ab 18,81
	Wärmepumpe	bis 24	bis 39	bis 89	ab 90	bis 7,20	bis 10,40	bis 20,60	ab 20,61
über 1.000	Erdgas	bis 80	bis 133	bis 206	ab 207	bis 6,50	bis 9,30	bis 13,10	ab 13,11
	Heizöl	bis 91	bis 147	bis 224	ab 225	bis 6,20	bis 8,60	bis 11,90	ab 11,91
	Fernwärme	bis 70	bis 116	bis 192	ab 193	bis 8,20	bis 12,00	bis 18,10	ab 18,11
	Wärmepumpe	bis 23	bis 39	bis 88	ab 89	bis 6,90	bis 10,10	bis 20,10	ab 20,11

Das bedeuten die Kategorien:

- niedrig:** Glückwunsch: Besser geht's kaum.
- mittel:** Das Gebäude liegt im Durchschnitt.
- erhöht:** Jedes zweite Haus verbraucht weniger.
- zu hoch:** Achtung: 90 % aller Wohngebäude sind effizienter als Ihr Haus.

i Sie wohnen in einer Wohnung?
Dann brauchen Sie für den Vergleich mit dem Heizspiegel nicht Ihre Wohnungsfläche, sondern die Gesamtfläche des Gebäudes. Diese Angabe finden Sie in Ihrer Heizkostenabrechnung. Kosten und Verbrauch Ihrer Wohnung können Sie online auf www.heizspiegel.de prüfen.

Die Vergleichswerte gelten für das Abrechnungsjahr 2020.
Sie beziehen sich auf die gesamte Wohnfläche eines Gebäudes und beinhalten die **Anteile für Raumwärme und Warmwasserbereitung**. Die Tabelle ermöglicht es nicht, Energieträger und Heizsysteme miteinander zu vergleichen oder den Heizenergieverbrauch einer Wohnung in zentral beheizten Gebäuden zu bewerten.



Kalte Nahwärmeversorgung: Heizkostenspiegel – Die Wärmekosten im Blick behalten

Die Vergleichswerte des Heizspiegels für Deutschland 2021

Wohnfläche des Gebäudes in m² | Energieträger/ Heizsystem | kWh Verbrauch in Kilowattstunden je m² und Jahr | € Kosten in Euro je m² und Jahr

Energieträger/ Heizsystem	Verbrauch in Kilowattstunden je m ² und Jahr				Kosten in Euro je m ² und Jahr			
	niedrig	mittel	erhöht	zu hoch	niedrig	mittel	erhöht	zu hoch
Erdgas	bis 89	bis 152	bis 234	ab 235	bis 7,80	bis 11,60	bis 16,40	ab 16,41

Das bedeuten die



100 – 250

Energieträger/ Heizsystem	niedrig	mittel	erhöht	zu hoch	niedrig	mittel	erhöht	zu hoch
Erdgas	bis 89	bis 152	bis 234	ab 235	bis 7,80	bis 11,60	bis 16,40	ab 16,41
Heizöl	bis 98	bis 155	bis 232	ab 233	bis 7,10	bis 9,70	bis 12,90	ab 12,91
Fernwärme	bis 78	bis 130	bis 222	ab 223	bis 9,30	bis 13,80	bis 21,40	ab 21,41
Wärmepumpe	bis 25	bis 42	bis 92	ab 93	bis 8,00	bis 11,50	bis 22,40	ab 22,41
Holzpellets	bis 63	bis 127	bis 222	ab 223	bis 5,70	bis 8,70	bis 12,90	ab 12,91

Fernwärme	bis 72	bis 119	bis 199	ab 200	bis 8,50	bis 12,40	bis 18,80	ab 18,81
Wärmepumpe	bis 24	bis 39	bis 89	ab 90	bis 7,20	bis 10,40	bis 20,60	ab 20,61
Erdgas	bis 80	bis 133	bis 206	ab 207	bis 6,50	bis 9,30	bis 13,10	ab 13,11
Heizöl	bis 91	bis 147	bis 224	ab 225	bis 6,20	bis 8,60	bis 11,90	ab 11,91
Fernwärme	bis 70	bis 116	bis 192	ab 193	bis 8,20	bis 12,00	bis 18,10	ab 18,11
Wärmepumpe	bis 23	bis 39	bis 88	ab 89	bis 6,90	bis 10,10	bis 20,10	ab 20,11

i **Sie wohnen in einer Wohnung?**
Dann brauchen Sie für den Vergleich mit dem Heizspiegel nicht Ihre Wohnungsfläche, sondern die Gesamtfläche des Gebäudes. Diese Angabe finden Sie in Ihrer Heizkostenabrechnung. Kosten und Verbrauch Ihrer Wohnung können Sie online auf www.heizspiegel.de prüfen.

Die Vergleichswerte gelten für das Abrechnungsjahr 2020.
Sie beziehen sich auf die gesamte Wohnfläche eines Gebäudes und beinhalten die **Anteile für Raumwärme und Warmwasserbereitung**. Die Tabelle ermöglicht es nicht, Energieträger und Heizsysteme miteinander zu vergleichen oder den Heizenergieverbrauch einer Wohnung in zentral beheizten Gebäuden zu bewerten.



EnergieDienstleistungsGesellschaft
Rheinessen-Nahe mbH



„Wir gestalten Energie-Zukunft“



Kalte Nahwärmeversorgung
Neubaugebiet Gensingen
„Westlich der Alzeier Straße“

Christoph Zeis, EDG

Matthias Freund, EDG